

# 异地就医备案

## 长期异地就医备案

### 一、事项名称

长期异地就医备案

### 二、服务对象

1. 异地安置人员、异地长期居住人员（原则上不低于6个月）；
2. 常驻异地工作人员（原则上不低于6个月）。

### 三、办理方式

#### 1. 现场办理：

汶上县医疗保险管理中心一楼（汶上县泉河路856号）；

#### 2. 网上办理：

“济宁医保”微信或支付宝小程序办理。“济宁市医疗保障局”官网办理。

### 四、办理流程

1. 参保人或单位通过服务大厅或网上进行申报；
2. 医保经办机构受理审核，对材料不全的，一次性告知需补齐的材料；
3. 通过网上提交材料的，经审核后，符合条件的，通过网上告知审核结果。

### 五、申办材料

- 1、居住证、居住证办理回执单或其他异地居住证明材料1份；
- 2、实行承诺备案制。对不能提供上述异地长期居住材料的，参保人员可书面承诺。

### 六、办理时限

即时办结。

### 七、监督电话

0537-7293008

### 八、服务质量及满意度测评

服务质量标准：按照我省医疗保障经办服务规范地方标准要求，对服务质量

进行评价，评价内容包括：

1. 信息公开：窗口摆放服务指南宣传折页，通过现场、业务查询电话或微信公众号可查询办事进程与结果，监督电话向社会公开；及时动态发布服务事项的改进和提升，阶段性更新服务事项。

2. 办事效率：对符合规定的申报当场受理、公开办理进度查询渠道、按规定时限办结、及时回复咨询投诉等。

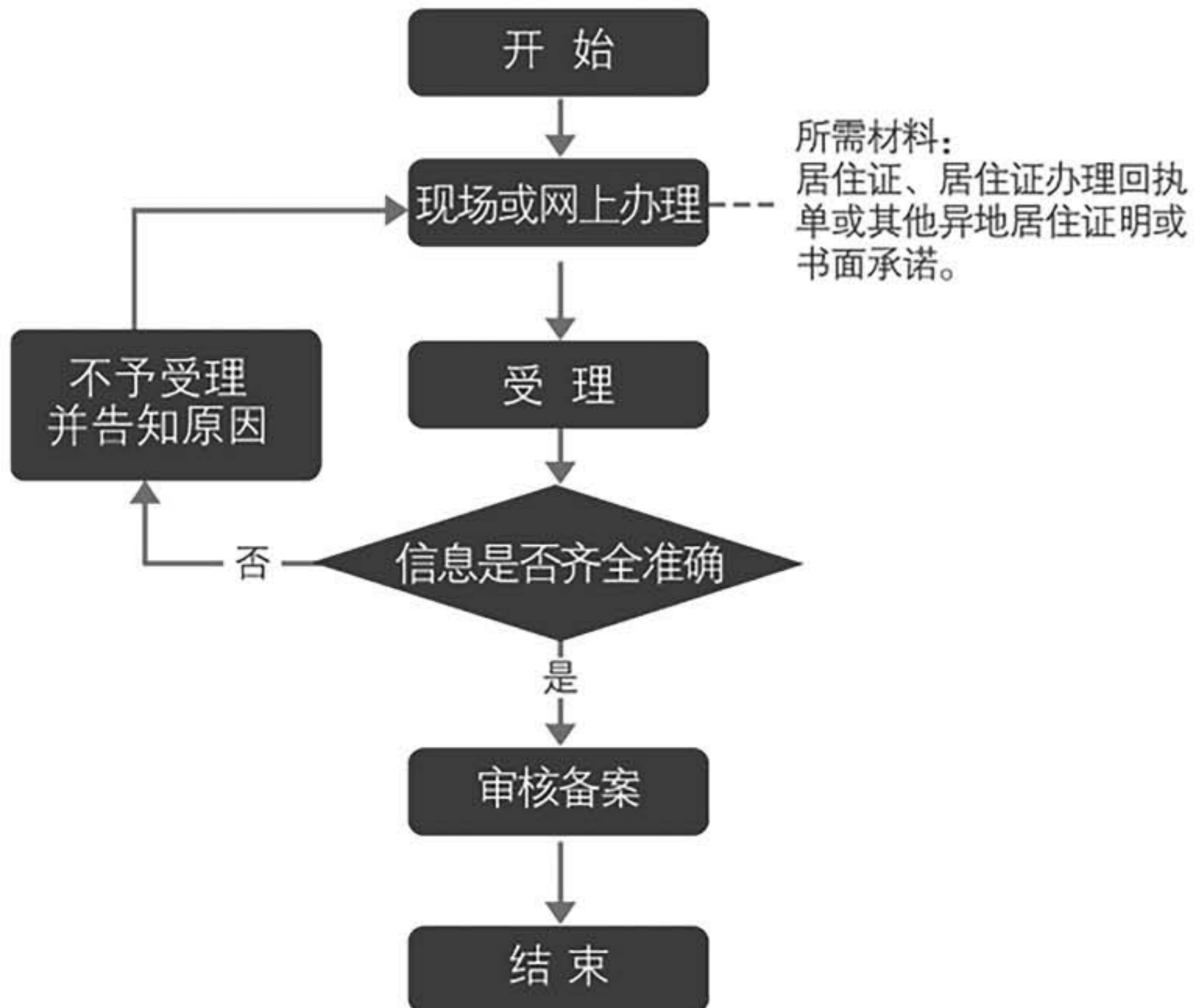
3. 依法依规办理：不得存在申请事项不予受理，擅自增加办理环节、办理条件和申报材料，逾期未办结，违规收费，违反廉洁从业要求等情况。

满意度测评：

1. 现场评价：服务窗口评价设备、总值班、举报投诉箱等渠道。

2. 互联网评价：“济宁医保”微信公众号满意度测评、济宁市医疗保障局网站（<http://sybj.jining.gov.cn>）“市长信箱”和“问政医保”栏目等渠道。

### 长期异地就医备案流程图



## 转外就医备案

### 一、事项名称

转外就医备案

### 二、服务对象

需通过转诊转院到统筹地区外住院就医的参保职工。

### 三、办理方式

#### 1. 现场办理：

汶上县医疗保险管理中心一楼（汶上县泉河路 856 号）；

#### 2. 网上办理：

“济宁医保”微信或支付宝小程序办理。“济宁市医疗保障局”官网办理。

3. 医院端办理：直接由具备转诊条件的由转出医院办理转诊，并上传转诊信息，参保群众可在转外的省、市所有异地住院联网医院中自主选择就医，取消固定 1 家转诊医院的要求，需多次转诊治疗的，办理一次转诊手续后，一年内有效。汶上县具备转诊条件的医院有：汶上县人民医院、汶上县中医院、汶上县第二人民医院、汶上县妇幼保健计划生育服务中心、汶上县康复医院。

### 四、办理流程

1. 参保人在我县规定的定点医院办理转诊手续；

2. 医院可通过微信公众号、电话等方式将申办材料报至医保经办机构办理；

3. 通过网上提交材料的，经审核符合条件的，通过网上告知审核结果。

### 五、申办材料

具有转诊资质的定点医疗机构开具的转诊转院单

### 六、办理时限

即时办结。

### 七、监督电话

0537-7293008

### 八、服务质量及满意度测评

服务质量标准：按照我省医疗保障经办服务规范地方标准要求，对服务质量进行评价，评价内容包括：

1. 信息公开：窗口摆放服务指南宣传折页，通过现场、业务查询电话或微信公众号可查询办事进程与结果，监督电话向社会公开；及时动态发布服务事项的改进和提升，阶段性更新服务事项。

2. 办事效率：对符合规定的申报当场受理、公开办理进度查询渠道、按规定时限办结、及时回复咨询投诉等。

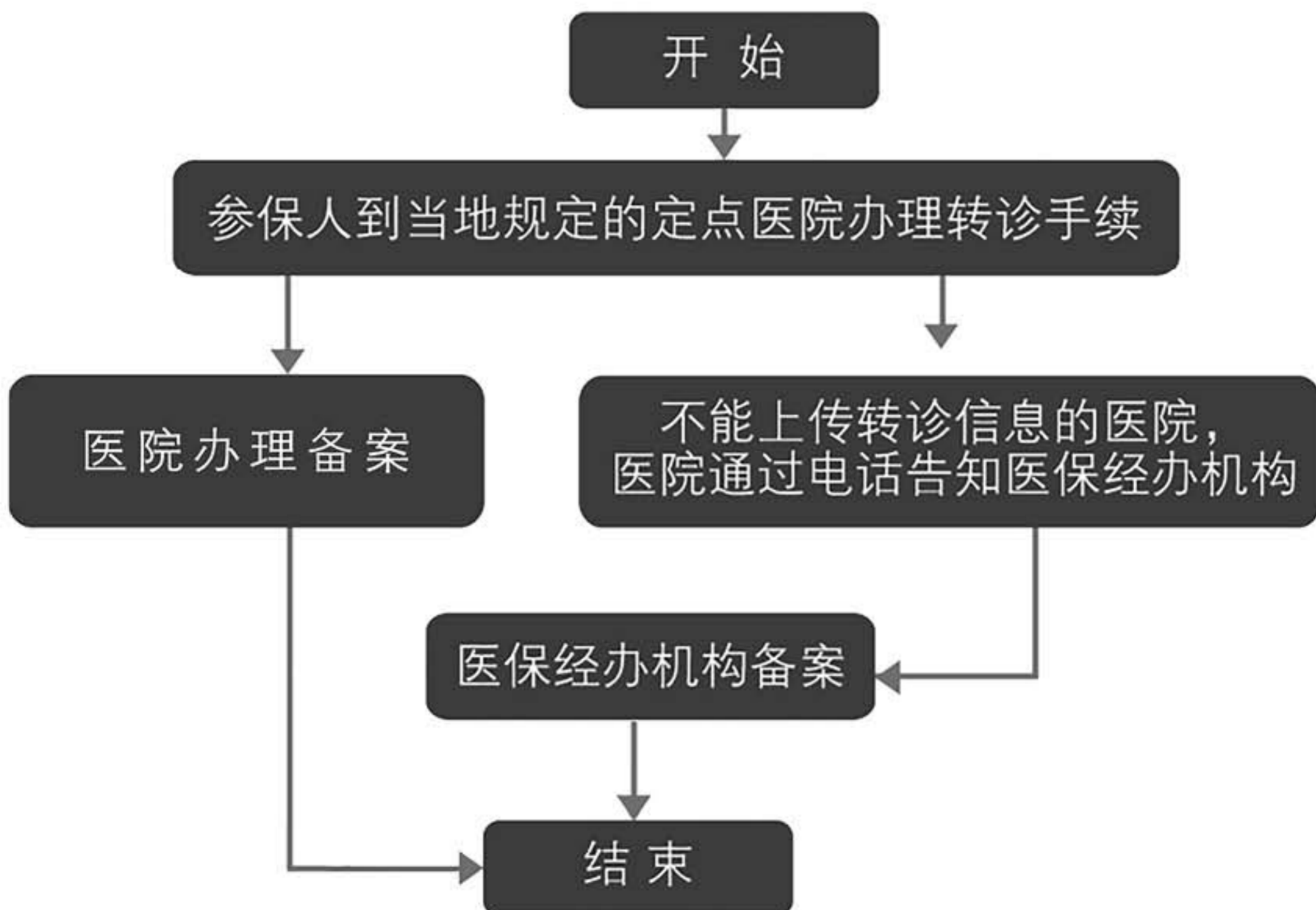
3. 依法依规办理：不得存在申请事项不予受理，擅自增加办理环节、办理条件和申报材料，逾期未办结，违规收费，违反廉洁从业要求等情况。

满意度测评：

1. 现场评价：服务窗口评价设备、总值班、举报投诉箱等渠道。

2. 互联网评价：“济宁医保”微信公众号满意度测评、济宁市医疗保障局网站（<http://sybj.jining.gov.cn>）“市长信箱”和“问政医保”栏目等渠道。

## 转外就医备案流程图



## 异地急诊转住院联网备案

### 一、事项名称

异地急诊转住院联网备案

### 二、服务对象

在异地联网医院因急诊转住院的参保职工。

### 三、办理方式

#### 1. 现场办理：

汶上县医疗保险管理中心一楼（汶上县泉河路 856 号）；

#### 2. 网上办理：

“济宁医保”微信或支付宝小程序办理。“济宁市医疗保障局”官网办理。

#### 3. 电话办理：

0537-7727566

### 四、办理流程

1. 参保人在异地联网医院开具急诊诊断证明；

2. 通过电话、传真等方式告知参保地医保经办机构联网备案；

3. 通过网上提交材料的，经审核符合条件的，通过网上告知审核结果。

### 五、申办材料

急诊诊断材料。

### 六、办理时限

即时办结。

### 七、监督电话

0537-7293008

### 八、服务质量及满意度测评

服务质量标准：按照我省医疗保障经办服务规范地方标准要求，对服务质量进行评价，评价内容包括：

1. 信息公开：窗口摆放服务指南宣传折页，通过现场、业务查询电话或微信公众号可查询办事进程与结果，监督电话向社会公开；及时动态发布服务事项的改进和提升，阶段性更新服务事项。

2. 办事效率：对符合规定的申报当场受理、公开办理进度查询渠道、按规定时限办结、及时回复咨询投诉等。

3. 依法依规办理：不得存在申请事项不予受理，擅自增加办理环节、办理条件和申报材料，逾期未办结，违规收费，违反廉洁从业要求等情况。

满意度测评：

1. 现场评价：服务窗口评价设备、总值班、举报投诉箱等渠道。

2. 互联网评价：“济宁医保”微信公众号满意度测评、济宁市医疗保障局网站（<http://sybj.jining.gov.cn>）“市长信箱”和“问政医保”栏目等渠道。

### 异地急诊转住院联网备案流程图

